

clasificación del suelo

— delimitación del suelo urbano (determinación estructural)
 - - delimitación del suelo urbanizable (determinación estructural)

gestión - ámbitos de actuación (determinaciones pomorizadas)

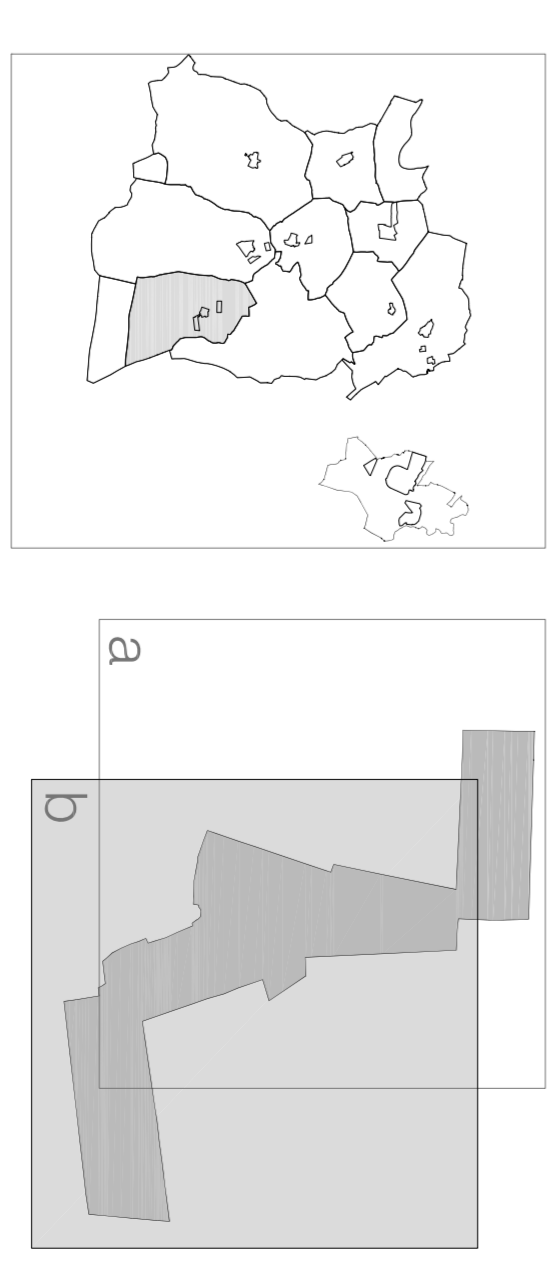
[A.P.I.] suelo urbano consolidado
 [A.A.] área de planeamiento asistencial delimitada
 [U.E.] suelo urbano no consolidado
 [U.E.] unidad de ejecución

[S.] suelo urbanizable sectorizado
 [S.] sector

[A.] suelo urbanizable sectorizado
 [A.] área de suelo urbanizable no sectorizado

grupos de edificación con ordenanzas particulares (determinaciones pomorizadas)

- G.1. Ordenanza 1 - protección [M] nº ficha catálogo
- G.2a. Ordenanza 2 - rehabilitación / renovación
- G.2b. Ordenanza 2 - nueva edificación en casco antiguo
- ámbito aplicación Ordenanza 2
- G.3a. Ordenanza 3 - rehabilitación / renovación
- G.3b. Ordenanza 3 - nueva edificación
- G.4a. Ordenanza 4 - Industrial / almacenes
- G.4b. Ordenanza 4 - nueva edificación industrial
- G.5. Ordenanza 5 - fuera de ordenación



PLAN GENERAL MUNICIPAL DE LA CENDEA DE CIZUR

AYUNTAMIENTO DE LA CENDEA DE CIZUR
 plan urbanístico municipal - aprobación inicial

plano de ordenación: - gestión
 - grupos de edificación

escala: 1/1000
 redactores: miguel ayape baráin - miren sola zurriaga, arquitectos - hector nagore sorabilla, abogado
 zarraqui
P2.6b
 fecha: mayo 2009